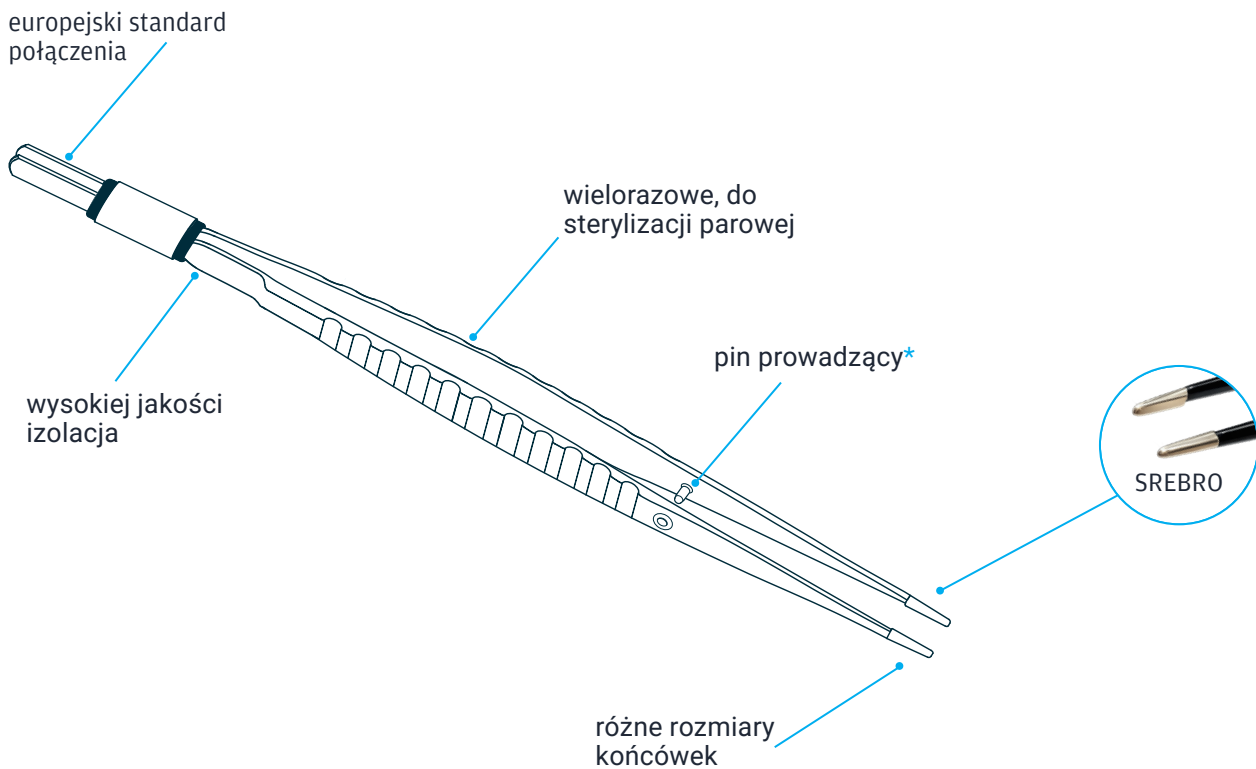




## QuickTip Non-Stick

Nieprzywierające szczytce bipolarne do płynnej,  
przewidywalnej pracy podczas zabiegu

# Kontrola hemostazy w polu operacyjnym

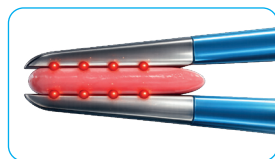


\* - wykaz w tabeli

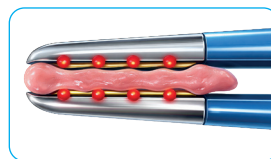
## Płynniejsza praca podczas koagulacji

Szczypce QuickTip w technologii Non-Stick zostały opracowane w celu ograniczenia przywierania tkanki do końcówek roboczych. Srebrne końcówki wspierają efektywne zarządzanie ciepłem podczas koagulacji. Dzięki wysokiemu przewodnictwu cieplnemu srebro równomiernie rozprowadza temperaturę na powierzchni roboczej, co sprzyja bardziej jednorodnej koagulacji oraz płynniejszej pracy instrumentu. Ograniczone przywieranie tkanki przekłada się również na rzadszą konieczność czyszczenia końcówek w trakcie zabiegu.

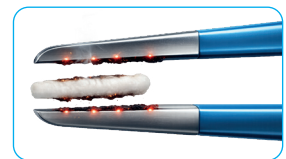
Standardowe szczypce



W trakcie koagulacji na końcówce powstają punkty o wyższej temperaturze

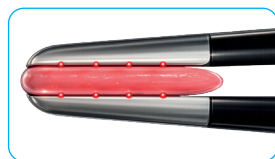


Tkanka zostaje punktowo przesuszona i ulega karbonizacji

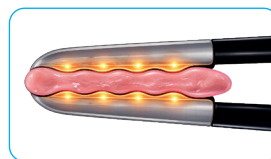


Tkanka przywiera do końcówki, co prowadzi do jej mechanicznego oderwania

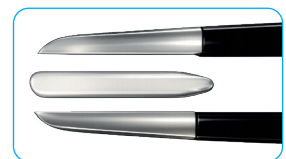
Szczypce QuickTip



W trakcie koagulacji na końcówce powstają punkty o wyższej temperaturze



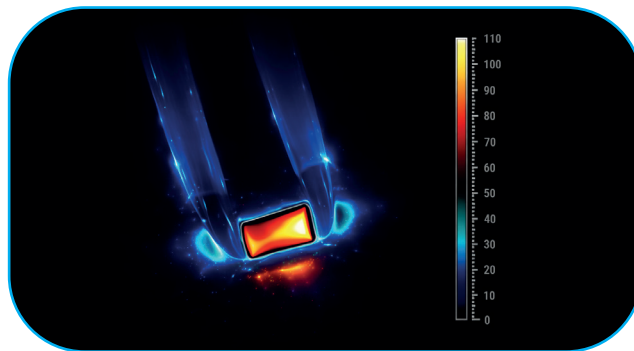
Ciepło szybko rozprowadza się po srebrnej końcówce, zapewniając jednolitą koagulację



Tkanka nie ulega karbonizacji i nie przywiera do końcówki

## Mniejszy margines termiczny koagulacji

Srebrna końcówka zapewnia efektywne odprowadzanie ciepła z obszaru roboczego. Dzięki temu instrument pracuje stabilnie podczas koagulacji, umożliwiając uzyskanie szybkiego, jednolitego efektu bez ryzyka niekontrolowanego rozprzestrzeniania się ciepła. Rozwiązanie to wspiera również lepszą współpracę z systemem AutoStart oraz pozwala na stosowanie wyższych nastaw mocy.



## Większa precyzja pracy

Zastosowany w szczypcach QuickTip pin prowadzący zapewnia równoległe domykanie końcówek instrumentu. Ogranicza zjawisko ich krzyżowania się, co przekłada się na większą precyzję i komfort pracy chirurga.



## Karbowana powierzchnia

Karbowana boczna powierzchnia szczypiec QuickTip skutecznie zapobiega ześlizgiwaniu się dłoni podczas użytkowania i dodatkowo wspiera precyzyjną pracę.

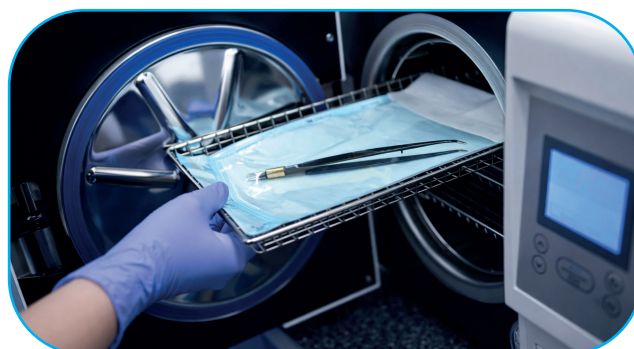


## Szeroka kompatybilność

Zastosowanie europejskiego standardu złącza umożliwia podłączenie instrumentu do większości aparatów elektrochirurgicznych stosowanych w praktyce zabiegowej.

## Do wielokrotnego użycia

Szczypce są przeznaczone do wielokrotnego użycia i mogą być sterylizowane w autoklawie w temperaturze 134°C, nawet do 100 cykli sterylizacji.



# Dostępne modele QuickTip



0.5 mm



1.0 mm



2.0 mm

REF	Rodzaj	Długość	Końcówka	Pin
606-007	Kątowe	195 mm	2 mm	Tak
606-014	Kątowe	160 mm	1 mm	Tak
606-021	Kątowe	110 mm	0,5 mm	Nie
606-034	Bagnetowe	195 mm	2 mm	Nie
606-002	Bagnetowe	195 mm	1 mm	Nie
606-029	Proste	195 mm	2 mm	Tak
606-041	Proste	220 mm	1 mm	Tak
606-039	Proste	160 mm	1 mm	Tak
606-040	Proste	195 mm	1 mm	Tak

Informacje zawarte w tej ulotce są przeznaczone dla pracowników służby zdrowia i dystrybutorów sprzętu medycznego.



Pełen wybór akcesoriów znajdą Państwo w naszym katalogu.  
Więcej informacji u przedstawicieli regionalnych i na stronie [www.emed.pl](http://www.emed.pl)



Uwaga! Niniejsza ulotka nie zastępuje instrukcji używania! Należy zapoznać się z instrukcją używania!

Copyright© EMED. Wszelkie prawa zastrzeżone. Wszelkie kopiowanie, rozpowszechnianie, publikowanie w całości lub w części bez pisemnej zgody EMED jest zabronione.

EMED SP. Z O. O. SP. K. | Ryżowa 69a | 05-816 Opacz-Kolonia  
tel: 22 723 08 00 | email: [emed@emed.pl](mailto:emed@emed.pl) | [www.emed.pl](http://www.emed.pl)

REF 2026.04.K61.PL